

4. 10 症例・検査・手術実績(消化器内科)

	2016年
上下部内視鏡検査件数	6432
上部消化管内視鏡	4817
下部消化管内視鏡	1615
上部消化管内視鏡処置件数	14
EMR(内視鏡下粘膜切除術)	5
ESD(内視鏡下粘膜下層剥離術)	9
下部消化管内視鏡治療処置件数 (EMR, ポリペクトミー, hot biopsy)	387
癌	25
腺腫	348
内視鏡下逆行性膵胆管造影	35
内視鏡下胃瘻造設術	22
上部消化管出血内視鏡止血術	53

4. 11 症例・検査・手術実績(呼吸器内科)

	入院患者数
誤嚥性肺炎	76
肺癌	126
細菌性肺炎	63
間質性肺炎	41
COPD急性増悪	27
気管支喘息発作	23
膿胸	16
敗血症	8
尿路感染症	20
睡眠時無呼吸症候群	14
気胸	14
抗酸菌症	3
肺真菌症	8
その他	36

	検査件数
気管支鏡検査	138
スパイロメトリー	828
モストグラフ	714
呼気NO	615
病理解剖	6

	件数
外来化学療法	98
入院化学療法	57

4. 12 症例・検査・手術実績(糖尿病内科)

	件数
インスリン導入	23
インスリン離脱	11
CSII導入	0
GLP-1受容体作動薬導入	11
糖尿病教育入院	49
肥満症入院(low calorie diet 療法入院)	11
初発1型糖尿病	7

4. 13 症例・検査・手術実績(小児科)

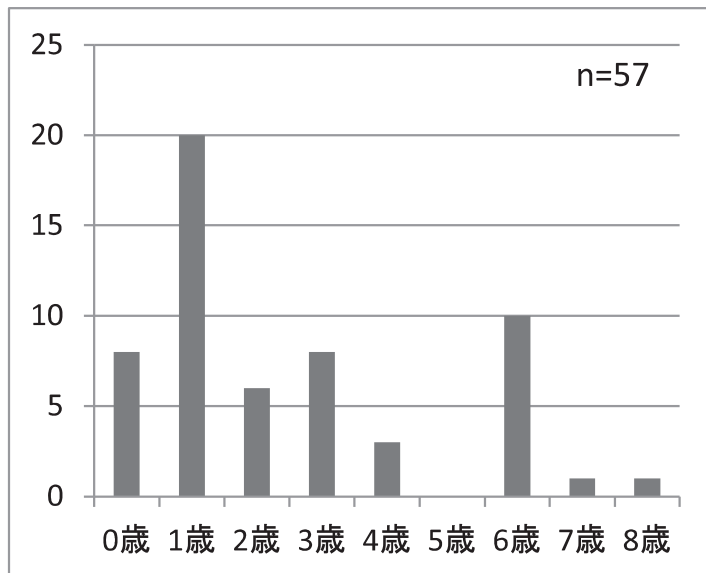
食物アレルギー負荷試験年齢別実施年齢と述べ回数

診療科:小児科

対象期間・平成24年1月1日～平成28年3月24日

述べ回数・108回

0歳	8
1歳	20
2歳	6
3歳	8
4歳	3
5歳	0
6歳	10
7歳	1
8歳	1
計	57



4. 14 症例・検査・手術実績(外科)

マツダ病院外科 部位別手術件数

	平成15年	平成16年	平成17年	平成18年	平成19年	平成20年	平成21年	平成22年	平成23年	平成24年	平成25年	平成26年	平成27年	平成28年
乳腺手術	34	29	37	28	38	47	27	29	18	17	10	9	6	15
悪性	22	26	26	16	22	32	14	29	15	15	8	9	5	14
呼吸器手術	22	13	20	8	9	9	12	8	10	4	7	3	8	6
悪性	6	3	5	4	3	1	3	0	1	2	3	0	1	0
胃・十二指腸手術	34	50	50	33	30	35	31	25	31	25	33	40	28	42
悪性	26	38	32	17	18	28	22	21	28	20	30	31	20	29
小腸・結腸直腸手術	89	104	108	106	104	119	106	107	108	118	119	107	123	121
悪性	38	36	46	39	33	51	37	47	45	49	56	52	66	54
肛門痔疾患手術	15	16	11	15	21	30	16	16	17	19	23	20	13	24
肝臓手術	8	19	13	11	12	7	7	7	6	5	2	5	2	2
悪性	8	19	13	11	12	7	7	7	6	5	2	5	2	2
膵・胆道外科	42	45	47	44	51	63	64	59	59	54	52	63	54	81
悪性	0	0	4	1	2	1	3	0	2	2	0	2	1	0
ヘルニア外科	72	92	95	132	110	123	152	168	154	143	152	157	163	162
下肢静脈瘤手術	24	17	31	31	25	43	30	45	37	31	40	52	48	108
動脈関連						15	29	25	17	18	11	18	18	22
その他手術	27	36	49	50	76	77	59	49	55	49	53	60	51	40
年間手術総件数	367	421	464	458	476	553	512	542	514	482	515	527	514	621
うち悪性	92	103	113	78	78	113	86	104	97	93	93	99	95	99

注:上記の集計には多少の誤差の可能性あり

悪性腫瘍症例数

4. 15 症例・検査・手術実績(泌尿器科)

コード	名称	H28/1月	2月	3月	4月	5月	6月	7月	8月	9月	10月	11月	12月	合計
500013	回腸(結腸)導管造設	0	0	0	0	0	0	0	0	0	0	0	0	0
500017	創傷処理4.筋肉達しない(5cm未満)	0	0	0	0	0	0	0	0	0	0	0	0	0
500018	創傷処理4.筋肉達しない(5~10cm)	0	0	0	0	0	0	0	0	0	0	0	0	0
500020	皮膚切開術1.直径10cm未満	0	0	0	0	0	0	0	0	0	0	0	0	0
500027	皮膚皮下腫瘍摘出1.(露出部2~4cm)	0	0	0	0	0	0	0	0	0	0	0	0	0
500028	皮膚皮下腫瘍摘出1.(露出部外3cm)	0	1	0	0	0	0	0	0	0	0	0	0	1
500055	皮膚皮下腫瘍摘出1.(露出部4cm以上)	0	0	0	0	0	0	0	0	0	0	0	0	0
500284	精索軸捻転手術-2	0	0	0	0	0	0	0	0	0	0	0	0	0
500291	陰囊水腫手術-2	0	1	0	0	1	1	1	0	1	0	0	0	5
500877	陰閉鎖術1.中央陰閉鎖術	0	0	0	0	0	0	0	0	0	0	0	0	0
151210	腹壁瘻手術2.腹腔に通ずるもの	0	0	0	0	0	0	0	0	0	0	0	0	0
501435	経皮的尿路結石除去術(経皮的腎瘻)	0	0	0	0	0	0	0	0	0	0	0	0	0
501439	ESWL.腎.尿管(一連)	4	4	2	3	4	7	6	1	10	11	5	3	60
501443	腎(尿管)悪性腫瘍手術	0	0	0	0	0	0	0	0	0	0	0	0	0
501445	経皮的腎(腎盂)瘻造設術	0	3	2	0	2	1	0	1	2	2	1	0	14
501451	経尿道の尿路結石除去術(TUL)	0	0	0	0	0	0	0	0	1	0	0	0	1
501456	尿管膀胱吻合術	0	0	0	0	0	0	0	0	0	0	0	0	0
501467	膀胱内凝固除去術	1	0	0	0	0	1	0	0	0	0	2	0	4
501468	膀胱結石・異物摘出術1.経尿道の手術	3	1	0	3	1	1	1	1	1	1	1	3	17
501474	膀胱腫瘍摘出術	0	0	0	0	0	0	0	0	0	0	0	0	0
501480	膀胱悪性腫瘍手術6.経尿道の手術	13	12	10	7	3	8	3	7	6	1	8	3	68
501482	膀胱瘻造設術	0	0	0	0	0	0	0	0	0	0	0	0	0
501491	尿道結石・異物摘出術1.前部尿道	0	0	0	0	1	0	0	0	0	0	0	0	1
501493	外尿道腫瘍切除術	0	0	0	0	0	0	0	0	0	0	0	0	0
501503	尿道狭窄内視鏡手術	0	0	0	0	0	0	1	0	0	0	0	0	1
501505	尿失禁手術(その他)	0	0	0	0	0	0	0	0	0	0	0	0	0
501510	経皮的腎囊腔穿刺術(検査.XP含む)	0	0	0	0	1	0	0	0	0	0	1	0	2
501524	包茎手術2.環状切除術	1	0	0	1	2	0	1	3	3	0	0	0	11
501526	精巣摘出術	0	0	0	0	0	0	0	0	0	0	1	0	1
501528	精巣上体摘出術	0	0	0	1	0	0	0	0	0	0	0	0	1
501529	精巣悪性腫瘍手術	0	0	0	0	0	0	0	0	0	0	0	0	0
501535	前立腺被膜下摘出術	0	0	0	0	0	0	0	0	0	0	0	0	0
501536	経尿道の前立腺手術	0	0	0	0	0	0	0	0	0	0	0	0	0
502155	経尿道の尿管ステント留置術	5	7	6	5	8	10	8	8	12	5	6	6	45
502156	経尿道の尿管ステント抜去術	2	1	7	4	8	1	3	3	0	4	2	2	37
502884	経尿道のレーザー前立腺ホルミウムレーザー	5	3	5	5	4	1	10	7	4	8	7	8	67
502499	腹腔鏡下腎部分切除術	0	0	1	0	0	0	0	0	0	0	0	0	1
502501	腹腔鏡下腎摘出術	0	0	0	0	0	0	0	0	0	0	0	0	0
502502	腹腔鏡下腎(尿管)悪性腫瘍手術	1	2	2	0	1	3	0	1	1	0	0	0	11
502506	経尿道の電気凝固術	3	2	1	1	1	2	1	0	4	1	2	1	19
502510	尿道狭窄拡張術(尿道バルカテーテル)	0	0	0	0	0	0	0	0	0	0	0	0	0
502546	前立腺悪性腫瘍手術	0	0	0	0	0	0	0	0	0	0	0	0	0

4. 16 症例・検査・手術実績(耳鼻咽喉科)

2016年度

口蓋扁桃・アデノイド手術	125
内視鏡下鼻副鼻腔手術	38
鼓膜チュービング(日帰り含む)	51
喉頭微細手術	9
頭頸部腫瘍手術	18
鼓室形成術	0
日帰り手術症例数	15

4. 17 症例・検査・手術実績(麻酔科)

科	外科	眼科	歯科	耳鼻科	整形	脳外科	泌尿器	皮膚科	その他	合計
全症例	622	334	24	139	943	92	253	212	1	2620
麻酔科	468	1	24	125	763	33	225	7	1	1647
	75%	0%	100%	90%	81%	36%	89%	3%	100%	63%

4. 18 症例・検査・手術実績(リハビリテーション科)

(単位：単位)

		1月	2月	3月	4月	5月	6月	7月	8月	9月	10月	11月	12月
入院	運動器リハビリ	1,820	2,129	2,445	2,314	1,870	2,615	2,755	2,401	2,325	2,444	2,257	2,333
	脳血管リハビリ	898	838	991	892	941	1,340	1,117	1,244	1,383	1,113	1,315	1,567
	呼吸器リハビリ	255	269	447	252	374	508	602	412	340	438	490	419
	廃用リハビリ	-	-	-	21	148	439	428	747	885	781	639	862
外来	運動器リハビリ	432	495	602	468	394	455	440	543	452	513	485	526
	脳血管リハビリ	9	5	6	0	4	42	49	0	2	1	5	0
合計		3,414	3,736	4,491	3,947	3,731	5,399	5,391	5,347	5,387	5,290	5,191	5,707
1日あたり		180	187	204	197	196	245	270	243	269	265	260	285
入院	早期リハビリ/ADL加算	1,984	2,358	2,851	2,658	2,422	3,754	3,579	3,067	2,992	3,149	3,033	3,459
	初期加算	833	1017	1374	1172	1119	1675	1418	1325	1296	1485	1470	1599
	退院時リハビリ	35	60	37	55	50	47	40	44	47	52	44	63
	総合計画書料	37	37	46	36	37	40	51	47	32	31	23	75

マツダ株式会社マツダ病院研究業績集・診療実績指標

(平成28年1月1日～12月31日)

平成29年9月1日発行

【編集】

マツダ株式会社 マツダ病院事務グループ

〒735-8585 広島県安芸郡府中町青崎南2-15

電話 082(287)5000
