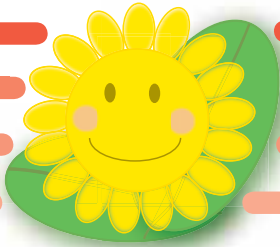




ご自由にお持ち帰りください

■企画・編集・発行 / マツダ病院広報部  
■2009年11月発行  
■季刊誌

マツダ病院だより



# ひまわり

Introduction of the doctor

医療環境管理科 赤木 真治

「医療環境管理科の紹介」

22

2009 Autumn

教えて！医療保険

後期高齢者（長寿）  
医療制度について

マツダ病院が、総務大臣表彰を授与しました！

近隣開業医のご紹介

あいクリニック

健康レシピ

「玄米御飯でナシゴレン風」

府中町消防本部からのお知らせ

「つけてよかった！住宅用火災報知器」



## 医療環境管理科 の紹介

■平成21年8月1日付けで医療環境管理科主任部長に任命された外科 赤木 真治と申します。  
この医療環境管理科は従来行っていたICT（院内感染対策チーム）とNST（栄養サポートチーム）を統合して運営していくものです。この二つのチームは委員長のみならず、構成員も異なりますが、臨床的には競合するところも多く、お互いのチームが連携して活動することがより効率的に患者さんのサービスにつながると



考えました。問題は、私を含め全てのスタッフが兼任で行っているため、二つのチームが同時に活動することは困難で、各活動をうまくリンクさせ各スタッフの負担を減らすことが重要と考えております。まだ、始まったばかりで、手探りの部分も多いですが、院内で活動報告、勉強会を開き、有意義な活動になるよう努めたいと思います。  
次に実際の活動について紹介

### ICT (infection control team) の活動

- A、院内感染対策
- B、新規感染症に関する対策
- C、職員の安全管理
- D、コンサルテーション
- E、研修・教育・情報提供
- F、環境管理

以上、A～Fが主な活動です。  
当院は電子カルテで運用していますので、机上でデータを監視し、メールで通達することは可能ですが、やはり臨床上の問題ですので、定期に病棟ラウンドを開始し、現場で実際に患者さんを診察し、現場の看護師、医師と協議することで、より適切な医療を行うことを目指すことにいたしました。

医療環境管理科

赤木 真治 *Shinji Akagi*



また、次に重要なことは、現在大流行し始めている新型インフルエンザや他の季節性感染症（ノロ、SARSなど）に関し、感染対策を立案・実施することです。特に新型インフルエンザに関しては、外来において発熱（インフルエンザ疑い）患者さんと通常の患者さんの動線を分け、院内で感染を広げないため、発熱患者は1階感染症室で対応するようにしています。最近患者数が増加しており（これが発行される頃はまだそれほどはなくなっているかもしれませんが）、対応困難なほど患者数が増えた場合を想定し、近隣のニーズに応えるためにも別館2階に発熱外来のスペースを作りました。その折には、発熱外来のための診療チーム（医師、看護師、薬剤師、事務、検査技師など）を派遣し、パンデミック時には通常業務の縮小も検討しています。そういった状態にな



■ N S T (Nutrition Support Team) の活動

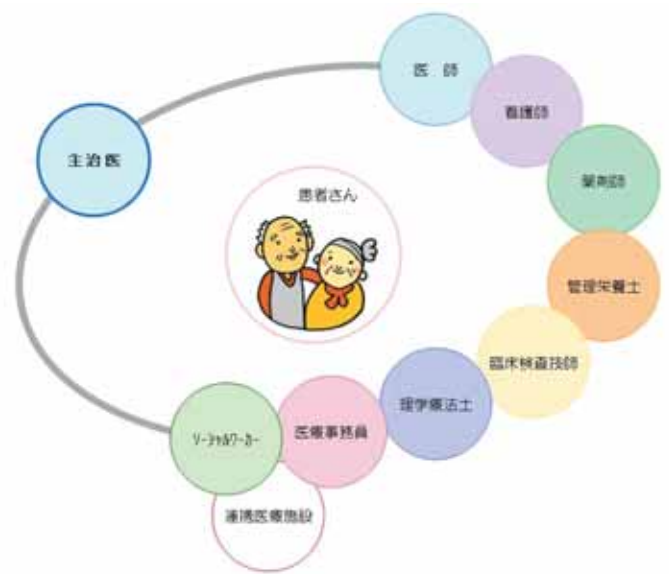
医療スタッフ（医師、看護師、薬剤師、栄養士、検査技師、放射線技師、理学療法士、ソーシャルワーカー、事務など）が集まり、SGA（主観的包括的評価）、ODA（客観的栄養評価）などで評価し、栄養管理計画を立て、栄養指導を行い、またその後のフォロー、評価を行い、院内感染予防、

手術合併症の予防、早期退院などにつながるよう努めていくものです。さらに充実させ、患者さんにより良い医療が提供できるようにがんばっていきます。

また、当院は歯科の積極的参加があり、嚥下・接触に対し、内視鏡、造影による機能評価を行い、慢性期の低栄養患者さんへの介入も行っています。現在月2回のカンファレンスと、

毎週の病棟回診を行い、低栄養患者の早期発見とその対応を行っていきます。今後は、病診連携を通じ、NST活動を周囲の医療機関と連携できる体制に構築していきたくと考えています。

以上、従来からあった組織の活動を



政権交代で廃止されるかも？！  
みなさんが注目している後期高齢者（長寿）  
医療制度について、復習してみましょう！

# おしえて！医療保険

わかりにくい医療保険についてお答えします



## 後期高齢者(長寿)医療制度について

あなたが **75 歳** になったら・・・

国民健康保険等から自動的に脱退し、後期高齢者医療制度へ自動移行されます（手続き不要）

### 該当者

- ① **75 歳以上の方**（75 歳の誕生日から資格取得）
- ② **65～74 歳** で一定の障害がある方。（広域連合の認定を受けた方は認定日から資格取得）

### 病院窓口で支払う自己負担額

**通常 1 割負担。現役並みの所得者は 3 割負担**

被保険者区分	負担割合	入院したときの自己負担限度額	入院時の食事代
一般	1 割	80,100円+1%	260円/食
現役並みの所得者	3 割	44,400円	260円/食
市町村民税非課税の世帯に属する方	1 割	24,800円	210円/食 (注)
上記のうち年金受給額が 80 万円以下の方	1 割	15,000円	150円/食 (注)

※ただし、(注)については、お住まいの市町村に申請を行い、そこで発行される証書を医療機関に提示していただく必要があります！

### 後期高齢者医療被保険者証の見方



- ① 有効期限 被保険者証の有効期限が記載されています。
- ② 被保険者番号 8桁の番号で、被保険者ごとに設定されます。
- ③ 被保険者 住所、氏名、生年月日に間違いはありませんか？
- ④ 資格取得年月日 大部分の方が 75 歳の誕生日となっています。  
※この日から被保険者証が使用できます。
- ⑤ 交付年月日 被保険者証を発行した日です。
- ⑥ 一部負担金 「1割」または「3割」が記載されています。  
※前年度の収入により毎年判定され、毎年 8 月に更新されます。
- ⑦ 保険者番号 8桁で、市町ごとに異なる番号になります。

### 各種手続きや制度についての問い合わせ先

後期高齢者医療制度は、各都道府県の広域連合と市区町村とが連携して事務を行っています。

- 被保険者証等の交付、保険料の決定、医療の給付について  
広島県広域連合 〒730-8503 広島市中区白島町 19-49 082-502-7822
- 各種届出の受付や被保険者証等の引渡し等の窓口業務、保険料の徴収について  
各市区町村



PICK UP!

# マツダ病院が総務大臣表彰を授与しました！

当院は、広島市東部地区に位置する基幹病院として、救急患者の受入れも積極的に行なうとともに、救急救命士の研修や気管挿入実習など救急業務の推進に貢献したことにより、9月9日（救急の日）に総務大臣から表彰状が授与されました。



## ● 近隣のかかりつけ医のご紹介 ●

### あいクリニック

(広島市安芸区)

#### 院長先生より

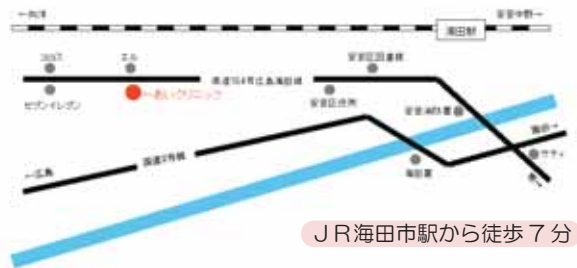
平成12年10月より安芸区で無床診療所として開業し、外科・内科を主に診療しています。クリニック名はそこで出会う人たちが和気藹々として、愛情を持ってそれぞれの能力を持ち寄り助け合いの場になりたいと思い命名しました。

平成13年4月からは消化器内視鏡専門医の西原龍司と二人医師体制で、小児から老人、外傷から慢性疾患、診断・治療から在宅ホスピスケア、西洋先端医療から漢方治療と、相反するように思われている要素を統合・調和しつつ、患者さんと専門医や在宅介護スタッフとの連携促進役になりたいと思っています。



#### クリニックのご紹介

当院では、医師2名、看護師4名、事務職員4名で日常診療を行っています。外来診療では経口・経鼻消化器内視鏡、大腸内視鏡、超音波装置（腹部、甲状腺、乳腺、血管など）、X線診断装置等を使い、消化器、呼吸器、循環器、泌尿器、内分泌器、筋骨格系疾患の幅広い診断・治療、および専門医への紹介等を行っています。漢方薬も積極的に使用しています。また、訪問看護・介護施設と連携して、在宅での難病療養やがん患者さんの緩和医療にも24時間対応しています。



JR海田市駅から徒歩7分

所在地 広島市安芸区船越南2-18-19  
 診療科目 内科 呼吸器科 消化器科 外科 肛門科  
 リハビリテーション科  
 診療時間 9:00～13:00 14:30～18:00  
 ※土曜日午後は14:30～17:00  
 休診日 日・祝  
 院長 魚谷 啓  
 TEL 822-0080  
 診療時間



スタッフのみなさん



	月	火	水	木	金	土	日
午前	●	●	●	●	●	●	
午後	●	●	●		●		

とっておき！

# 健康レシピ

身近な食材で、手軽に栄養！

管理栄養士

松原 純子

Junko Matsubara



1人あたりの栄養量

調理時間	エネルギー	たんぱく質	脂質	炭水化物	塩分
30分	570kcal	34.0g	17.5g	64.5g	1.5g

## 材料 (2人分)

- ・玄米御飯 300g (茶碗軽く2杯)
- ・ゆで海老 100g (約大6尾)
- ・しらす干し 30g
- ・たまねぎ 50g (1/4個)
- ・えのきだけ 40g (1/2袋)
- ・ピーマン 50g (大1個)
- ・生姜 少々
- ・油 10g (大さじ1杯弱)

### <調味料>

- ・カロリー50%オフカレー (粉末タイプ) 15g (約1/2袋)
- ・トマトケチャップ 大さじ1杯
- ・塩・こしょう 各少々

### <飾り用>

- ・卵 2個
- ・ミディトマト 4個
- ・スライスチーズ 1枚
- ・レタス 2枚



## 作り方

- ①ミディトマトは半分に切り、スライス交互にして、楊枝でとめる。
- ②目玉焼きを作っておく。
- ③油を入れたフライパンで生姜を炒める。
- ④③にAを入れて炒め、火を通す。
- ⑤④に温かい玄米御飯を入れて軽く混ぜる。
- ⑥軽く塩、こしょうを振る。
- ⑦ケチャップを入れる。
- ⑧カレー (粉末タイプ) を入れて混ぜる。
- ⑨出来上がった炒飯に、目玉焼きをのせる。
- ⑩トマトやレタスを添えて、出来上がり！



## ポイント

- ★パラパラしている玄米御飯の特徴を生かし、炒飯にしました。
- ★ケチャップで最初に味付するほうが、カレー風味が良く出ます。
- ★一皿で、約100gの野菜が摂れます。

## 今回の食材

### 「玄米御飯」

ビタミンB群が多く、炭水化物の代謝に関与します。熱に弱いので、さっと調理することが大切です。

### 「しらす干し」

カルシウムが多いので有名ですが、吸収を促進するビタミンDも含まれています。

# 消防からのおしらせ



府中町消防本部からのお知らせ



## 住宅用火災警報器

住宅用火災警報器は「ことば」や「警報音」で火災を知らせる器具です。府中町では、新築住宅は平成18年6月1日から、既存住宅は平成23年6月1日（同年5月31日までに設置が必要）からです。住宅火災の死者は、全国で年間約1300人で、約7割の人が「逃げ遅れ」のため死亡しています。すでに設置している住宅では、火災の初期に住宅用火災警報器が作動して避難することができた次のような事例がどんどん増えています。



就寝中に火災が発生したが、警報音で目を覚まし、家族全員避難できた！



揚げ物中に電話があり、電話に夢中になっている間に火災が発生したが、警報音が鳴ったため早期に発見でき、すぐに消火できた！



ストーブの火がカーテンに燃え移り火災が発生したが、警報音により火災を知ることができ、すぐに119番通報したので少しの損害で消火できた！

TEL 府中町消防本部 安芸郡府中町大通3丁目5-9 TEL 082-286-3119

## 公開医療講座のご案内

テーマ：「おうちでできる感染予防  
～手指衛生から予防接種まで～」

講師：マツダ病院 薬剤部 薬剤師長 原田 靖子  
日時：12月12日（土）10:30～11:30  
場所：青崎公民館

テーマ：「乳がんについての最近の話題」  
講師：マツダ病院 外科 医師 羽田野 直人  
日時：1月16日（土）10:30～11:30  
場所：府中公民館



## 糖尿病教室のご案内

当院では、毎月第3週、第4週に以下の内容で「糖尿病教室」を開催しています。無料でどなたでも参加できます。参加ご希望の方は内科外来へお問い合わせください。

「糖尿病の運動療法」	理学療法士
「糖尿病と動脈硬化」	医師（糖尿病内科）
「糖尿病の検査」	検査技師
「糖尿病とオーラルケア」	歯科衛生士
「糖尿病の生活指導とフットケア」	看護師
「糖尿病の薬物療法」	薬剤師
「糖尿病と眼疾患」	医師（眼科）
「糖尿病と皮膚疾患」	医師（皮膚科）

問い合わせ先： 565-5024

## 統計

項目	7月	8月	9月
紹介率（%）	50.5	49.1	48.3
平均在院日数（日）	15.1	15.3	16.3
手術件数（件）	203	183	172
日帰り手術件数（件）【再掲】	20	16	18
外来一日患者数（人）	626	651	653
入院一日患者数（人）	232	229	231



# 外来診療 のご案内

2009年10月1日現在

			月	火	水	木	金				月	火	水	木	金													
内科	午前	1診		折村	五明	五明	五明		外科	午前	1診	赤木	栗栖	赤木	栗栖	栗栖												
		2診	清水	黒田	辻	保澤	辻	2診			田中	加納	加納	田中	羽田野													
		3診	溝岡	高倉	清水	高倉		3診			担当医	柴村	担当医	担当医	担当医													
		5診	川合	田村	川合	田村	川合			午後		担当医	担当医	柴村	担当医	担当医												
	6診	住居	五明	住居	折田	益田		TEL 082-565-5027 ※午後は検査・手術又は特殊外来																				
	7診(初診)	益田	辻	折村	黒田	折田		脳神経外科		午前	1診	中原	中原	中原	中原	中原												
	午後		消化管外来 黒田	循環器外来 折田	肝臓外来 田村	循環器外来 住居	折村				2診	荒木	尾上	荒木	尾上	尾上												
TEL 082-565-5024 ※午後は急患と再診のみ								午後									治療検査	検査	手術	手術	治療検査							
TEL 082-565-5028								TEL 082-565-5034								TEL 082-565-5034												
小児科	午前		馬場 田坂	馬場 田坂	馬場 田坂	馬場 田坂	馬場 田坂	眼科	午前		山崎	山崎	山崎	山崎	山崎													
	午後		予防接種	乳がん・外来 一般外来	乳児健診	乳がん・外来 一般外来	予防接種		午後		手術	予約検査	手術	予約検査	予約検査													
TEL 082-565-5292 ※午後は14時まで								TEL 082-565-5034								TEL 082-565-5034												
皮膚科	午前		間所 石川	間所 石川	間所 石川	間所 石川	間所 石川	耳鼻科	午前		佐藤 竹田	担当医	佐藤 竹田	担当医	佐藤 竹田													
	午後		間所 石川	手術	間所 石川	手術	間所 石川		午後		担当医	手術	検査	手術	担当医													
TEL 082-565-5031 ※午後は15時30分まで								TEL 082-565-5035								TEL 082-565-5035												
泌尿器科	午前		米田	米田	長谷川	米田	長谷川	精神科 神経科	午前		岩本	岩本	岩本	岩本	岩本													
	午後		ESWL 検査	手術	ESWL 検査	手術	ESWL 検査		午後		松本	松本		松本	松本													
TEL 082-565-5032								TEL 082-565-5025 ※午後は予約再診のみ								TEL 082-565-5025 ※午後は予約再診のみ												
整形外科	午前	1診	菊川 (初)		菊川 (再)	奥平		歯科 口腔外科	午前		坂本 有田 広大医	坂本 有田 広大医	坂本 有田 広大医	坂本 有田 広大医	坂本 有田 広大医													
		2診	金谷 (再)	金谷 (初)		菊川 (初再)	金谷 (初再)			午後		坂本 有田 広大医	坂本 有田 広大医	坂本 有田 広大医	坂本 有田 広大医	坂本 有田 広大医												
		3診	中村 (初再)	中村 (再)	田中 (初)	田中 (初再)	田中 (再)		午後		坂本 有田 広大医	坂本 有田 広大医	坂本 有田 広大医	坂本 有田 広大医	坂本 有田 広大医													
		4診	米川 (初再)		米川 (初再)		中村 (初)			TEL 082-565-5036																		
TEL 082-565-5030 ※午前は11時まで								TEL 082-565-5051								TEL 082-565-5051												
								画像 診断科								午前								豊田	石川	中西	稗田	福田
								午後								中西	中西	中西	中西	中西								

- 緊急時や即日入院が必要な場合は、直接担当医師にご連絡ください。
- 担当医の(初)は初診、(再)は再診の日になります。

## 受付時間

午前 8:30 ~ 11:30 (整形外科、眼科、精神科神経科 8:30 ~ 11:00)  
午後 12:45 ~ 14:00 (歯科口腔外科 ~ 16:00、皮膚科 ~ 15:30)

## 休診日

原則として、土、日、祝日、年末年始

## マツダ病院理念

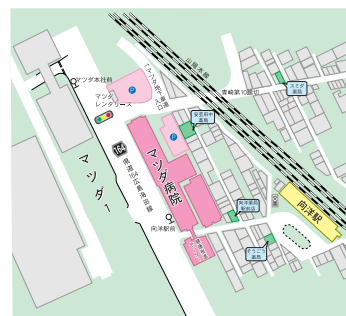
マツダ病院は温かい思いやりの心で最新・最良の医療を提供し社会に貢献します

## 基本方針

1. 患者さんの立場になって、心のもった医療を提供します
2. 医療の安全を徹底し、信頼される病院を目指します
3. 地域の中核病院として、近隣医療機関との連携を図り、地域医療の向上に努めます
4. 最新・最良の医療を提供するため、常に研鑽に励みます
5. 自主・自律(立)の精神のもと、一人ひとりが生き生きとした、働きがいのある病院を目指します
6. 医療資源の活用を図り、健全な経営の確保に努めます

## アクセス

JR ご利用の場合  
JR 向洋駅より徒歩1分  
バスご利用の場合  
向洋駅前・マツダ本社  
前下車徒歩1分  
お車をご利用の場合  
駐車場約120台



病院機能評価認定病院



マツダ株式会社マツダ病院

〒735-8585 広島県安芸郡府中町青崎南2番15号  
TEL. 082-565-5000 (代表) FAX. 082-565-5138

<http://hospital.mazda.co.jp/>